

# 『禅の里』まちづくり瓦版

vol. 8

## 12月17日 10時より永平寺大講堂で報告会を開催！！

～検討部会の報告会に、お誘い合わせの上をぜひお越しください！～

今年度の『禅の里』まちづくりの検討内訳を皆さんに知っていただくために報告会を12月17日（月）10時～12時 永平寺大講堂で開催します。

当日は、永平寺の環境調査、門前活性化検討部会と広域連携検討部会の検討内容を報告します。8月、9月に実施した、来訪者ヒアリング調査及び門前町住民アンケートの結果についてもお知らせします。

### 永平寺の森保事業における環境調査・解析 第三回報告会

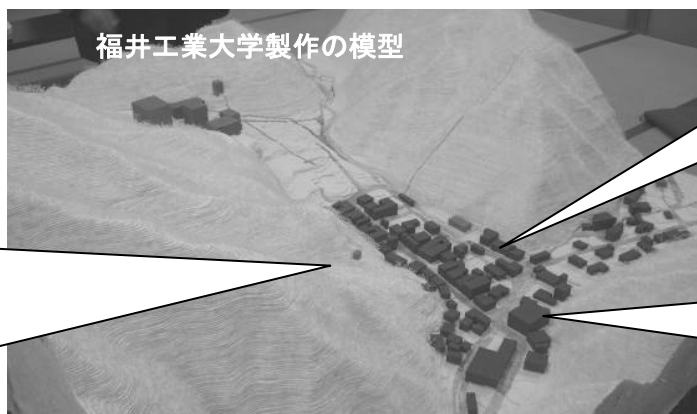
第2回報告会（平成23年11月8日）以降、永平寺の森の保全のあり方を考えるために永平寺の森の生きものを調べ、永平寺が生態環境豊かな森であることを把握してきました。そして、急峻な斜面に囲まれた永平寺の土砂災害に対する安心安全の観点から検討を深め、永平寺の森保全計画の方向性を検討しています。報告会では、この取組みをご紹介します。

### 門前町活性化検討部会での検討報告

門前町活性化検討部会では、10月22日、29日、11月12日の3回で門前町の位置する場所性とまちづくりの方向性について、ワークショップを行ってきました。

報告会では、来訪者ヒアリング調査や門前町住民アンケート調査、福井工業大学で製作いただいた模型を使い、門前町の空間づくりや商いのあり方について話し合った結果を報告いたします。

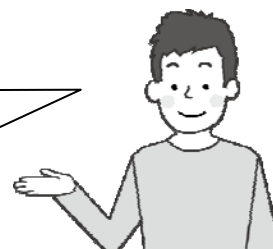
永平寺は世俗から離れた神聖なイメージがあるからこそ、世俗と分離する機能や自然の壮大さの演出が必要ではないか？



歩いて楽しい門前町の創出が必要ではないか！

少子高齢化に対応した交通手段の確保が必要ではないか？

門前町活性化部会では、さまざまな問題に対して、「禅の里」としてどうあるべきか？周辺の自然をどう活かすのか？お店の個性を活かしながらどのように回遊性を創出するか？など考えていきます。



# 広域連携検討部会での検討報告

広域連携検討部会では、志比ノ庄や旧松岡藩など歴史的にもつながりのある地区を中心に今後の連携のあり方について検討しました。報告会では、水や信仰などのテーマに沿った具体的な連携のアイデアを報告いたします。



ここでしか体験できないもの、かけがえのないことをつなごう！

水（白山水・川・清酒等）

特産品・景観・生物など

遺跡・古墳・お城

信仰・社寺仏閣

ハイキング・ウォーキング

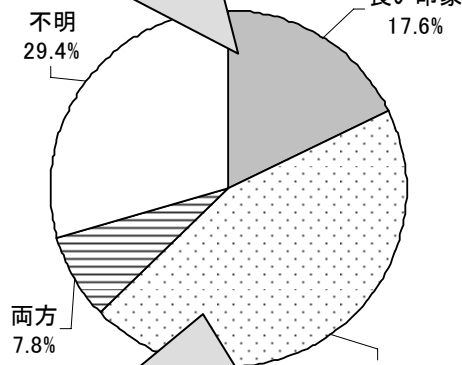
永平寺大工の足跡

## 門前町住民アンケート調査・来訪者ヒアリング調査

門前町住民アンケート調査は、51票（198人）の方々にご回答いただきました。  
来訪者ヒアリング調査は、4日間で455人の方に来訪目的や動向・ニーズ等のご意見をいただきました。詳しい調査結果は、報告会で！

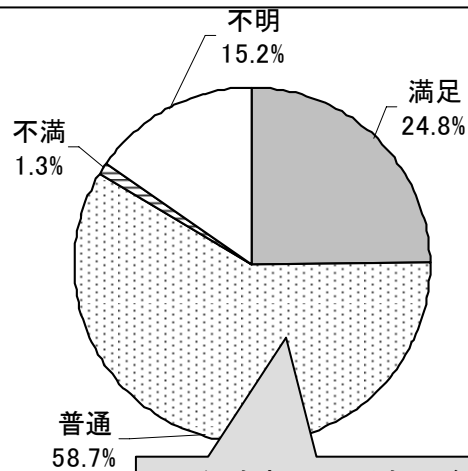
門前町住民アンケート調査・門前町の印象より

- 町並みが以前よりきれいになった
- 自然豊かな環境が良い



- 強引な客引き
- 駐車場の呼び込み
- ふさわしくない看板がある

来訪者ヒアリング調査・お店の商品の感想より



- どこも売っているものが同じ
- 他の観光地と同じ
- 欲しいと思わない・興味をそられない
- 本山ゆかりのものがない

## 今後の活動のお知らせ

- |                      |                     |                 |
|----------------------|---------------------|-----------------|
| 平成 24 年 12 月 17 日（月） | 10：00～環境調査・解析報告会    | （永平寺大講堂）        |
|                      | 11：00～まちづくり検討部会報告会  | （永平寺大講堂）        |
|                      | 13：00～「禅の里」実行委員会    | （永平寺吉祥閣会議室）     |
|                      | 14：30～事務局会議         | （永平寺吉祥閣会議室）     |
| 平成 25 年 2 月 16 日（土）  | 13：30～「禅の里」まちづくり講演会 | （上志比文化会館サザンホール） |