



# 永平寺の森保全事業（その1）

## 永平寺の森保全事業とは



五代杉が鐘楼堂および舍利殿に倒れ落ち破損

平成22年4月27日、山門前に並ぶ巨大な五代杉の1本が強風により幹折れし、鐘楼堂および舍利殿に倒れ落ち破損する事故が発生しました。

これを機に、委員会を設置し、スギの調査や倒木に対する保全対策が行われています。この対策を実施する上で現在の「永平寺の森」が有する自然の環境条件や、自然災害に係る課題・問題点を抽出し、自然災害への防災対策としての土木施設等の現状把握など環境保全及び安全・安心という観点から調査を行っています。



## 永平寺周辺の森にはこんなに生物がいる！！

永平寺周辺には、ツキノワグマ、イノシシ、シカなどの動物、永平寺川にはホタルが生息しています。

永平寺では、修行・生活の場として維持管理されてきた永平寺の森との共生、森に暮らす多くの生物との共存などの視点から「永平寺の森保全計画」の作成を進めています。

皆さんも豊かな森を守っていくためにご協力下さい。



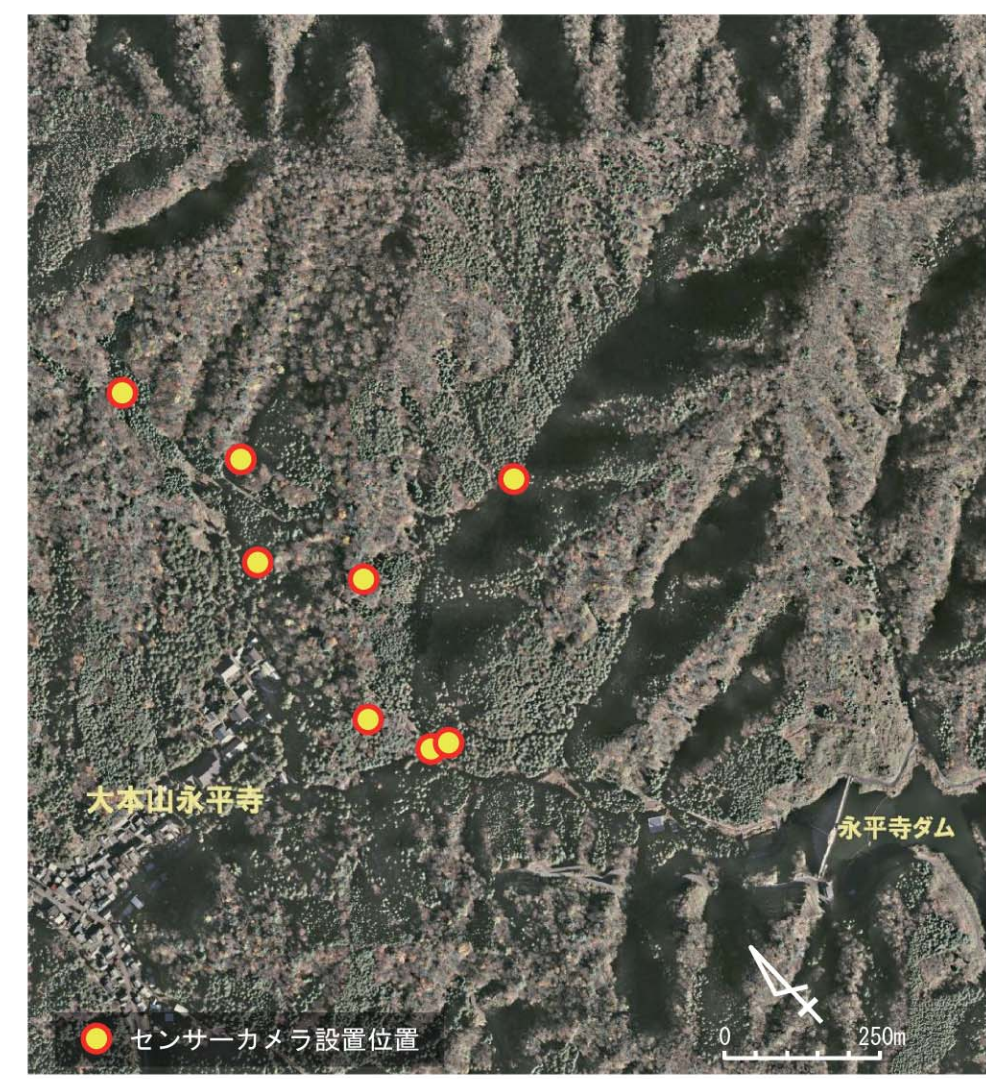
ツキノワグマ



シカ



イノシシ



大本山永平寺

永平寺ダム

センサーカメラ設置位置

0 250m



ハクビシン



アナグマ



シカ

調査地点と確認された生きもの